

# 中国地域ニュービジネス奨励賞

## 表彰事業

水門技術を活かした「BCP対策用防水扉・防水板」

## 株式会社宇根鉄工所

代表取締役 宇根 利典



## 受賞理由

公共工事を中心とした水門メーカーの株宇根鉄工所では、公共工事の大幅な縮小により、平成22年より建築物向けのBCP対策用の防水板、防水扉の開発に着手し、平成23年に水道水圧シリンダー式防水板を開発、平成24年にはBCP対策用防水扉を開発し、平成25年より首都圏を中心に積極的に営業展開している。水道水圧シリンダー式防水板「アクアシャッター」は、電動・油圧を中心とした他社製品と異なり、一般水道配管網の圧力を動力として利用していることから、災害時の停電でも防水板を起立させることができ、万一の断水時でも、備え付けの自転車の空気入れで誰でも迷わず簡単に起立操作が可能な特徴を持つ。また、防水扉（片開き式、両開き式、スライド式）は、水門メーカーならではの止水技術で、開閉操作は備え付けのハンドルを回すだけで、地下（水深）20mの水圧でも浸水してきた水をシャットアウトでき、逆水圧の扉であっても漏水量は限りなくゼロにすることができる特徴を持つ。

## ポイント

- ・他社製品と比べて止水性能が高いだけでなく、災害時に動揺していても誰でも迷わず簡単に操作ができる仕組みが大きな特徴となっている。
- ・防水扉と防水板は、大都市圏の地下鉄や大型ビル施設、バリアフリー構造のため浸水しやすい病院や福祉施設への設置に高い効果が見込まれる。
- ・専用の加圧試験水槽を制作し、水深20mの水圧下でも漏水量が限りなくゼロであることを実証している。

## 事業概要

近年、地球温暖化やヒートアイランド現象などにより、大都市圏を中心に全国各地で 水害被害が頻発している。また、先の東日本大震災での甚大な被害を教訓に、首都直型地震や南海トラフ地震に対する備えも必要不可欠になってきている。もはや水害被害は、我々にとって対岸の火事ではなく、今そこにある危機と言える。この現実を背景に、今、防水設備に求められている事は何なのか。災害はいつ発生するかわからない。「いつでも、誰でも、簡単に間違いのない操作で確実に止水できること」、これが防災設備に絶対に必要な条件であり、私達、水門屋としての使命だと考えている。水道水圧式防水板は一切の電気を必要とせず、水道圧力を使い、レバー1本ひねるだけで簡単に起立操作が可能である。浮力式防水板は無操作・無動力で夜間や休日、誰もいなくても確実に起立する。各種防水扉においてもハンドルを回すだけの簡単操作で水深20mの水圧下でも浸入してくる水をシャットアウトすることができる。そうしたBCP対策を側面支援する会社を目指している。

## 推薦団体

(株)広島銀行 大河支店

会社所在地	〒739-0265 東広島市志和町冠141		
T E L	082-433-3801	U R L	<a href="http://www.i-une.co.jp/">http://www.i-une.co.jp/</a>
会社設立	昭和27年4月(創業大正5年8月)	従業員数	20名(平成27年4月1日現在)
資本金	20百万円	売上高	239百万円(平成26年5月期)

# 世の中から水害をなくしたい。

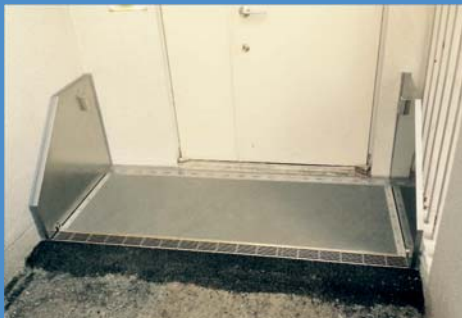
浸水被害はもう身近な危険です。災害への備えは出来ていますか？  
防水設備に大切なことは、「いつでも、誰でも、簡単に、設置できること。」  
そこに徹底的にこだわって製品開発を進めています。

## ■水道水圧シリンダー式防水板 アクアシャッター



レバーをひねるだけで簡単に起立します。動力は水道水で電気や油脂類は使用していません。

## ■浮力式防水板 アクアシャッターf



浸水してくる水の浮力で起立します。無動力・無操作ですので、夜間など無人の場合も安心です。

## ■防水扉 アクアシャッターSD



ハンドルを回すだけの簡単操作で水深20mの水圧下でも浸入してくる水をシャットアウトします。

株式会社宇根鉄工所  
URL : <http://www.i-une.co.jp>

本社 / 広島県東広島市志和町冠141 tel 082-433-3801  
東京営業所 / 東京都港区赤坂1-3-5赤坂アビタシオンビル2F tel 03-3584-0121